

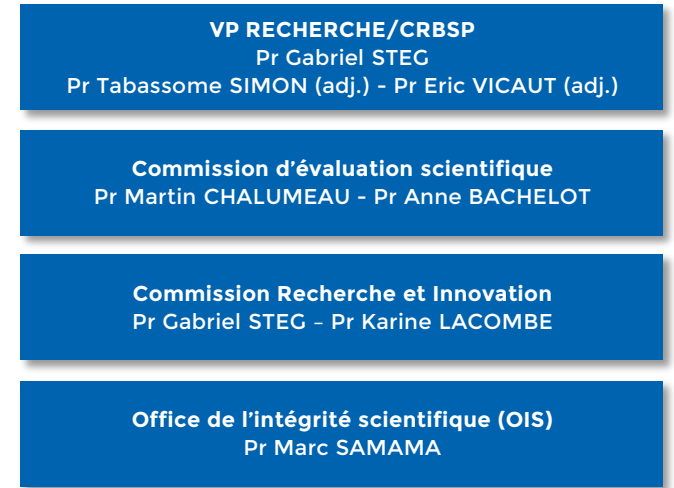
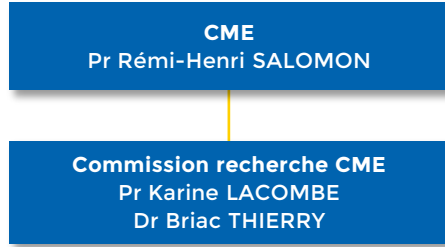


ORGANIGRAMME

DE LA DRCI

DE L'AP-HP >>

DIRECTION DE LA RECHERCHE CLINIQUE, DE L'INNOVATION, DES RELATIONS
AVEC LES UNIVERSITÉS ET LES ORGANISMES DE RECHERCHE (DRCI) DE L'AP-HP
Janvier 2025



Les unités de recherche clinique

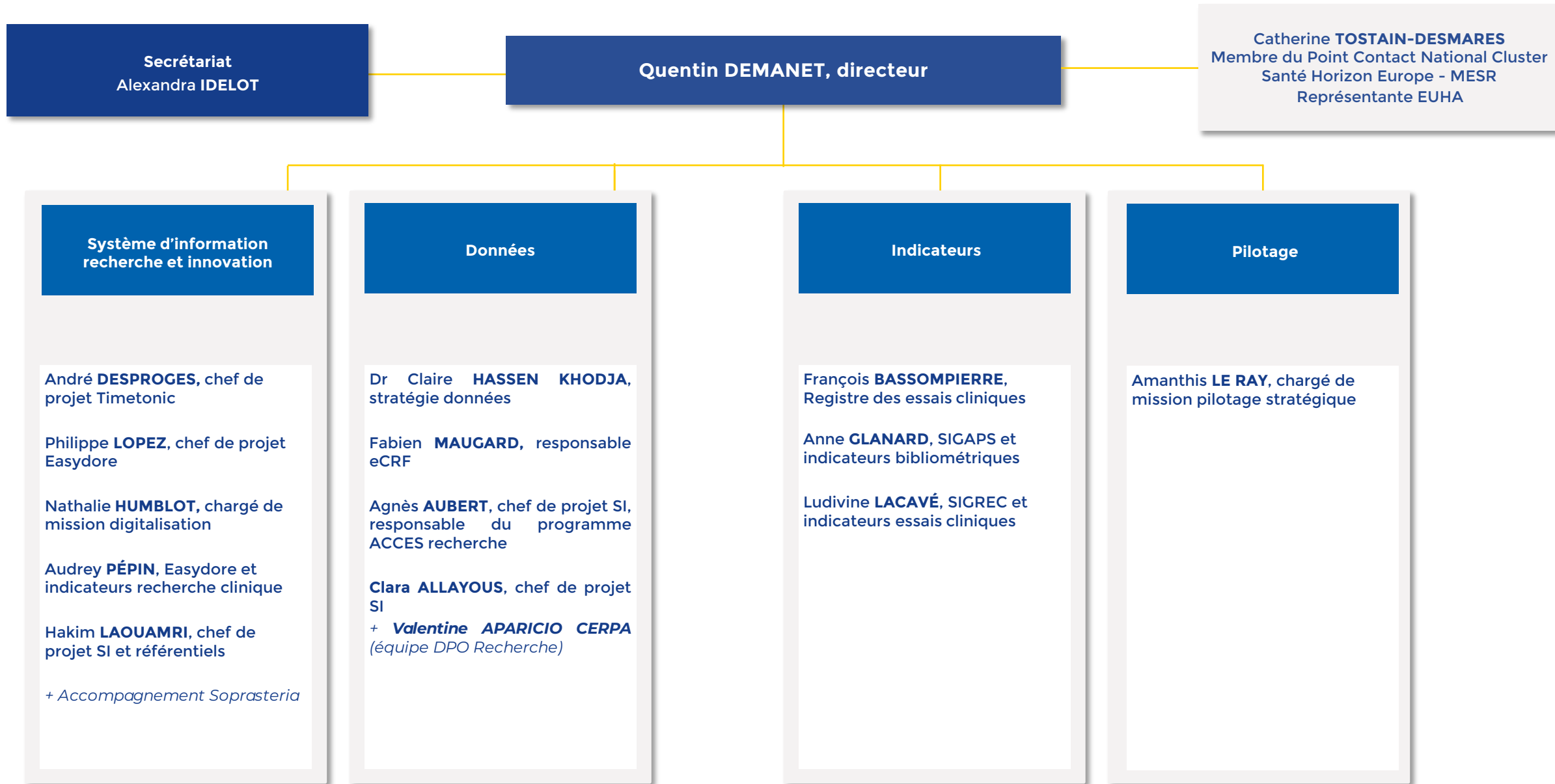
- AP-HP. SORBONNE UNIVERSITÉ
 - URC EST PARISIEN - Pr Tabassome SIMON
 - URC PITIÉ SALPÊTRIÈRE - Pr Florence TUBACH
- AP-HP. CENTRE - UNIVERSITE PARIS CITÉ
 - URC PARIS CENTRE - Pr Jean-Marc TRELUYER
 - URC PARIS OUEST - Pr Sandrine KATSAHIAN
- AP-HP. NORD UNIVERSITÉ PARIS CITÉ
 - URC PARIS NORD SECTEUR OUEST - Pr France MENTRÉ
 - URC ROBERT DEBRÉ - Pr Xavier DUVAL (par intérim)
 - URC SAINT LOUIS LARIBOISIÈRE - Pr Éric VICAUT
- AP-HP. UNIVERSITÉ PARIS SACLAY
 - URCs PARIS SACLAY - Pr Lamiae GRIMALDI
- AP-HP. HÔPITAUX UNIVERSITAIRES PARIS SEINE SAINT-DENIS
 - URC PARIS SEINE SAINT DENIS - Pr Vincent LÉVY
- AP-HP. HÔPITAUX UNIVERSITAIRES HENRI MONDOR
 - URC HENRI MONDOR - Pr Etienne AUDUREAU
- URC ÉCONOMIE DE LA SANTÉ - Pr Isabelle DURAND-ZALESKI
- DEC AGEPS - Pr Annick TIBI
- CEPHEPI Pr Florence TUBACH

Les pôles

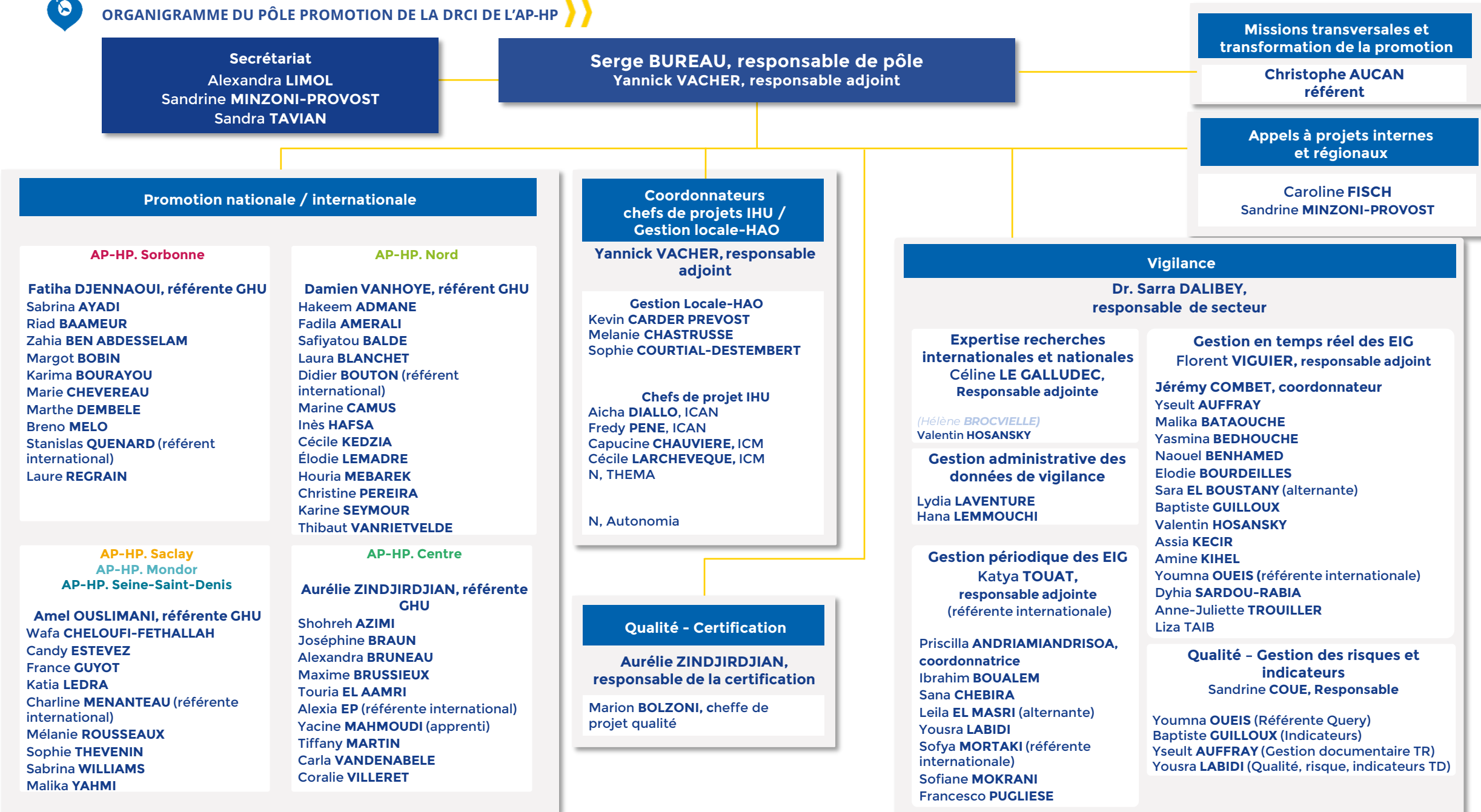
- Pilotage stratégique**
Adjoint au directeur - Quentin DEMANET
- Finances et plateformes technologiques**
Florence BAGUET
- Partenariats et expertises**
Lauren DEMERVILLE
- Promotion**
Serge BUREAU
- Talents et attractivité**
Sorya LANFRANCHI
- Transfert et innovation**
Tara DUONG
- Transformation et management de la qualité**
Diane MARTINEZ
- Relations avec les universités et les organismes de recherche**
Erik DOMAIN
Directeur Adjoint Carnot@AP-HP
Noa BACH
Adjointe en charge du secteur IHU

Les plateformes

- Centre MEARY**
Dr Jean-Roch FABREGUETTES
- Prim3D**
Pr Roman KHONSARI









Secrétariat
Marie-Agnès LEFÈVRE

Lauren DEMERVILLE, responsable de pôle

Responsable opérations transversales
Sandrine SAGNES

Collaborations de recherche industrielle et académique

Anne GYSEMBERGH-HOUAL,
Responsable de secteur
Adjointe au responsable de pôle

AP-HP. Centre

Alexandre BOURGOIN (HEGP, NCK, HTD)
Violaine EMOURGEON (CCH, , BRC)

AP-HP. Nord

Corentin D'HONDT (BCH, BJN)
Violaine EMOURGEON (BCH, BJN, RDB, LMR)
Allyre LOHIER (SLS, LRB, FDW, BRT)

AP-HP. Sorbonne

Thomas LEVY (PSL)
Nesrine NAIMI (SAT, TNN, TRS, CFX, RTH, LRG)

AP-HP. Saclay

Nathanaël RANDRIAMBOARISON

AP-HP. Mondor

AP-HP. Seine-Saint-Denis
Anastasia SUKHANOVA

Grands projets nationaux

Laure GUILBAUD,
Responsable de secteur

Coordination des grands projets nationaux

Imène BOUDAUD
Aurélie GOURGEON
Mehdi KADHEFI
Nadia TADJINE

Chefs de projet - RHU

Mikhael ATTIAS - AUGMENTREG
Angélique BRZUSTOSKI - LIVER-TRACK
Isabelle GIRAUD - PREDIMAP
Alice JOMBERT - DESTINATION 2024
Julie JOUAN - AUDINNOVE
Marie KLEIN - OPERANDI
Capucine LEPICARD - EVIRED
Sandra MANCEAU - SICKMAST
Mylène TEWTEL - IRIS

Montage des projets nationaux et européens

Antoine CAMPAGNE, AP-HP. Nord
Silvia CASINI
Mor MBODJI

Secteur Europe

Amélie GUISSÉAU,
Responsable de secteur

AP-HP. Centre

Nicolas BERTOLUCCI
Kevin BONNY

AP-HP. Nord

Aurélien CALVETTI
Nicha Le DALL

AP-HP. Seine-Saint-Denis

Siège de l'AP-HP

Aurélien CALVETTI

AP-HP. Sorbonne

Madliane BOLLY
Essuih KOFFI

AP-HP. Saclay

AP-HP. Mondor

Essuih KOFFI

Edona SHALA (apprentie)

Cheffe de projet européen

Nihel BERREBEH - LEOPARD

Guichet unique des promoteurs académiques et industriels

Zakia IDIR,
Responsable de secteur

Karine MARTIN,
Responsable adjointe du secteur

Naima ACED
Wassila ARRACHE
Sébastien CAMUS
Lyes CHAHI
Nour DALLOUL
Sabah GHOMRASSENI
Smaïl KASDI
Carmen LABISSI
Katia LE DUDAL
Nabil MOKRANE
Catherine PASSEE-COUTRIN
Frédéric PETIT
Irina SIDINA
Wafa ZOUGAR
N.
N.

Référents oncologie

Wiem BEN KILANI
Laurie CARUGE

Expertise juridique

Zouleikha BENTOUMI,
Responsable de secteur

AP-HP. Nord

Marion FLEURIAL

AP-HP. Sorbonne

Marianna AUROUSSEAU

AP-HP. Centre

Marie HADDAD

AP-HP. Saclay

AP-HP. Mondor

AP-HP. Seine-Saint-Denis

Edith ROMAN

Partenariats institutionnels

Relations partenariales avec les universités et organismes de recherche

Julien TRONCHOT

