



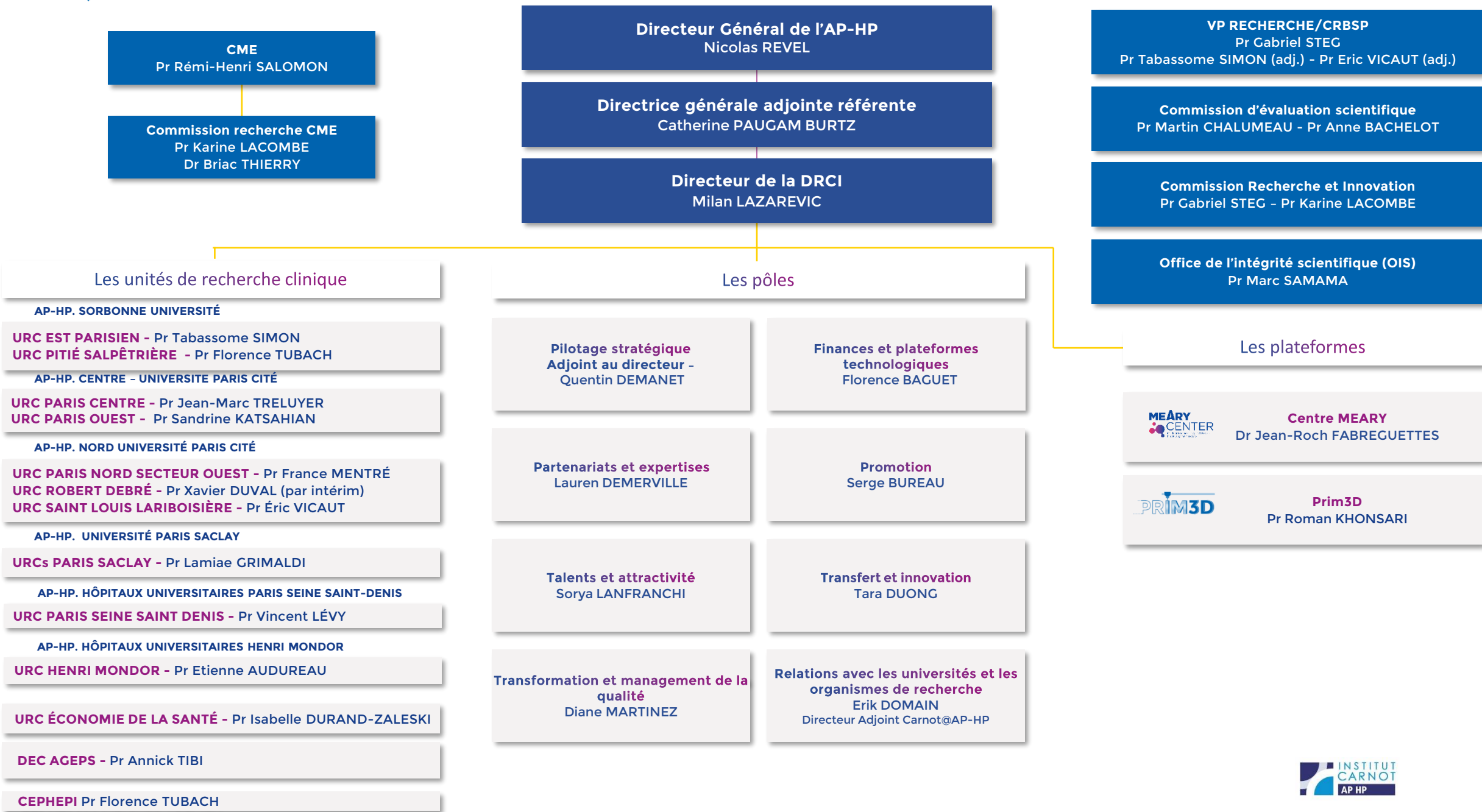
ORGANIGRAMME

DE LA DRCI

DE L'AP-HP >>

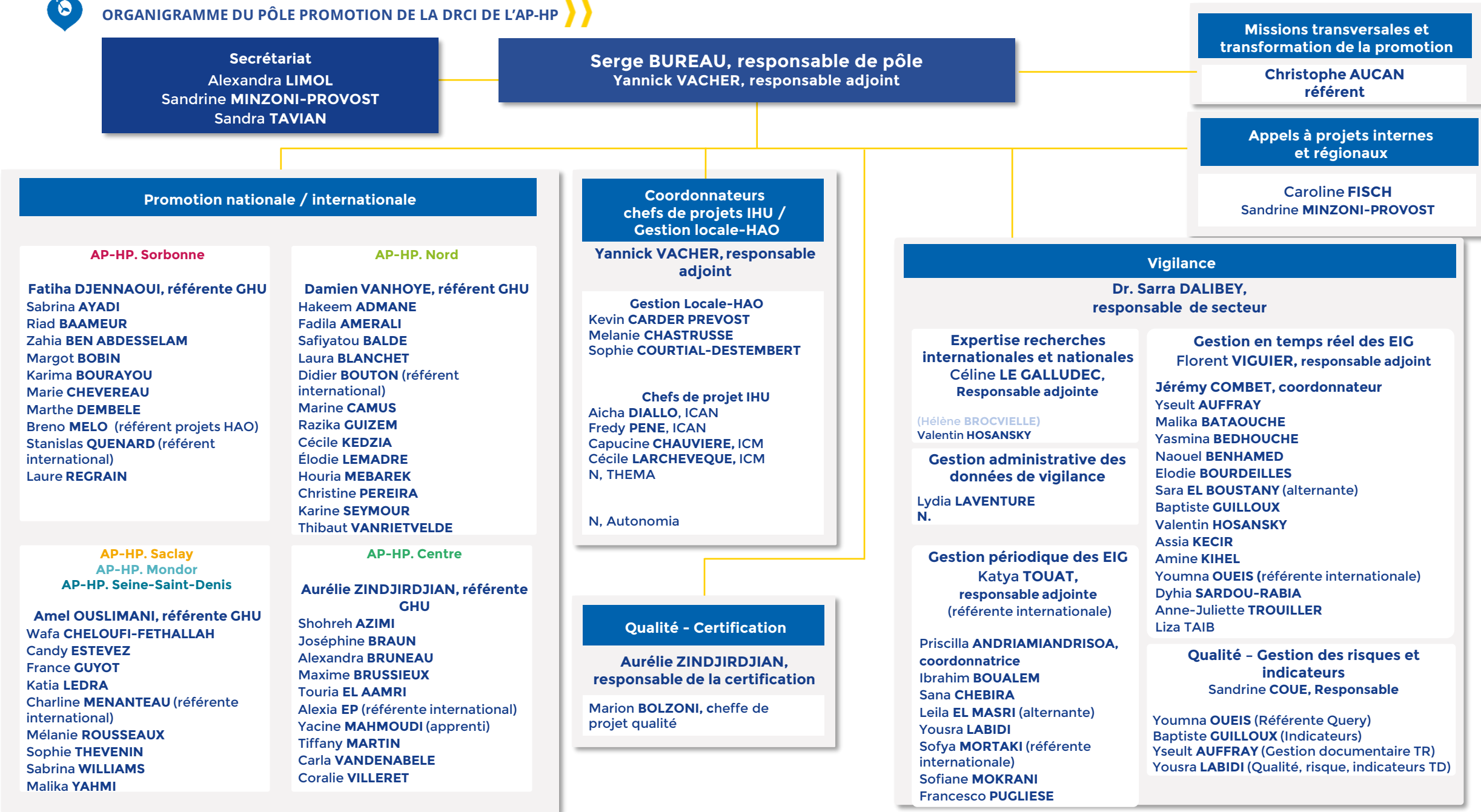
DIRECTION DE LA RECHERCHE CLINIQUE, DE L'INNOVATION, DES RELATIONS
AVEC LES UNIVERSITÉS ET LES ORGANISMES DE RECHERCHE (DRCI) DE L'AP-HP

Octobre 2024











Secrétariat
Marie-Agnès LEFÈVRE

Lauren DEMERVILLE, responsable de pôle

Responsable opérations transversales
Sandrine SAGNES

Collaborations de recherche industrielle et académique

Anne GYSEMBERGH-HOUAL,
Responsable de secteur
Adjointe au responsable de pôle

AP-HP. Centre

Alexandre BOURGOIN (HEGP, NCK, HTD)
Violaine EMOURGEON (CCH, , BRC)

AP-HP. Nord

Corentin D'HONDT (BCH, BJN)
Violaine EMOURGEON (BCH, BJN, RDB, LMR)
Allyre LOHIER (SLS, LRB, FDW, BRT)

AP-HP. Sorbonne

Thomas LEVY (PSL)
Nesrine NAIMI (SAT, TNN, TRS, CFX, RTH, LRG)

AP-HP. Saclay

Nathanaël RANDRIAMBOARISON

AP-HP. Mondor

AP-HP. Seine-Saint-Denis
Anastasia SUKHANOVA

Grands projets nationaux

Laure GUILBAUD,
Responsable de secteur

Coordination des grands projets nationaux

Imène BOUDAOU
Aurélie GOURGEON
Mehdi KADHEFI
Nadia TADJINE

Chefs de projet - RHU

Isabelle GIRAUD - PREDIMAP
Alice JOMBERT - DESTINATION 2024
Julie JOUAN - AUDINNOVE
Marie KLEIN - OPERANDI
Capucine LEPICARD - EVIRED
Mylène TEWTEL - IRIS

Montage des projets nationaux et européens

Antoine CAMPAGNE, AP-HP. Nord
Silvia CASINI
Mor MBODJI

Secteur Europe

Amélie GUISSÉAU,
Responsable de secteur

AP-HP. Centre

Nicolas BERTOLUCCI
Kevin BONNY

AP-HP. Nord

Aurélien CALVETTI
Nicha Le DALL

AP-HP. Seine-Saint-Denis

Siège de l'AP-HP

Aurélien CALVETTI

AP-HP. Sorbonne

Madliane BOLLY
Essuih KOFFI

AP-HP. Saclay

AP-HP. Mondor

Essuih KOFFI

Edona SHALA (apprentie)

Cheffe de projet européen

Nihel BERREBEH - LEOPARD

Guichet unique des promoteurs académiques et industriels

Zakia IDIR,
Responsable de secteur

**Karine MARTIN,
Responsable adjointe du secteur**

Naima ACED
Wassila ARRACHE
Nadira BOUSELOUA
Sébastien CAMUS
Lyes CHAHI
Nour DALLOUL
Sabah GHOMRASSENI
Carmen LABISSI
Nabil MOKRANE
Catherine PASSEE-COUTRIN
Frédéric PETIT
Irina SIDINA
Wafa ZOUGAR

Référénts oncologie

Mohamadou AIDARA
Wiem BEN KILANI
Laurie CARUGE

Expertise juridique

Zouleikha BENTOUMI,
Responsable de secteur

AP-HP. Nord

Marianna AUROUSSEAU (par intérim)

AP-HP. Sorbonne

Marianna AUROUSSEAU

AP-HP. Centre

Marie HADDAD

AP-HP. Saclay

AP-HP. Mondor

AP-HP. Seine-Saint-Denis

Edith ROMAN

Partenariats institutionnels

Relations partenariales avec les universités et organismes de recherche

Julien TRONCHOT

