



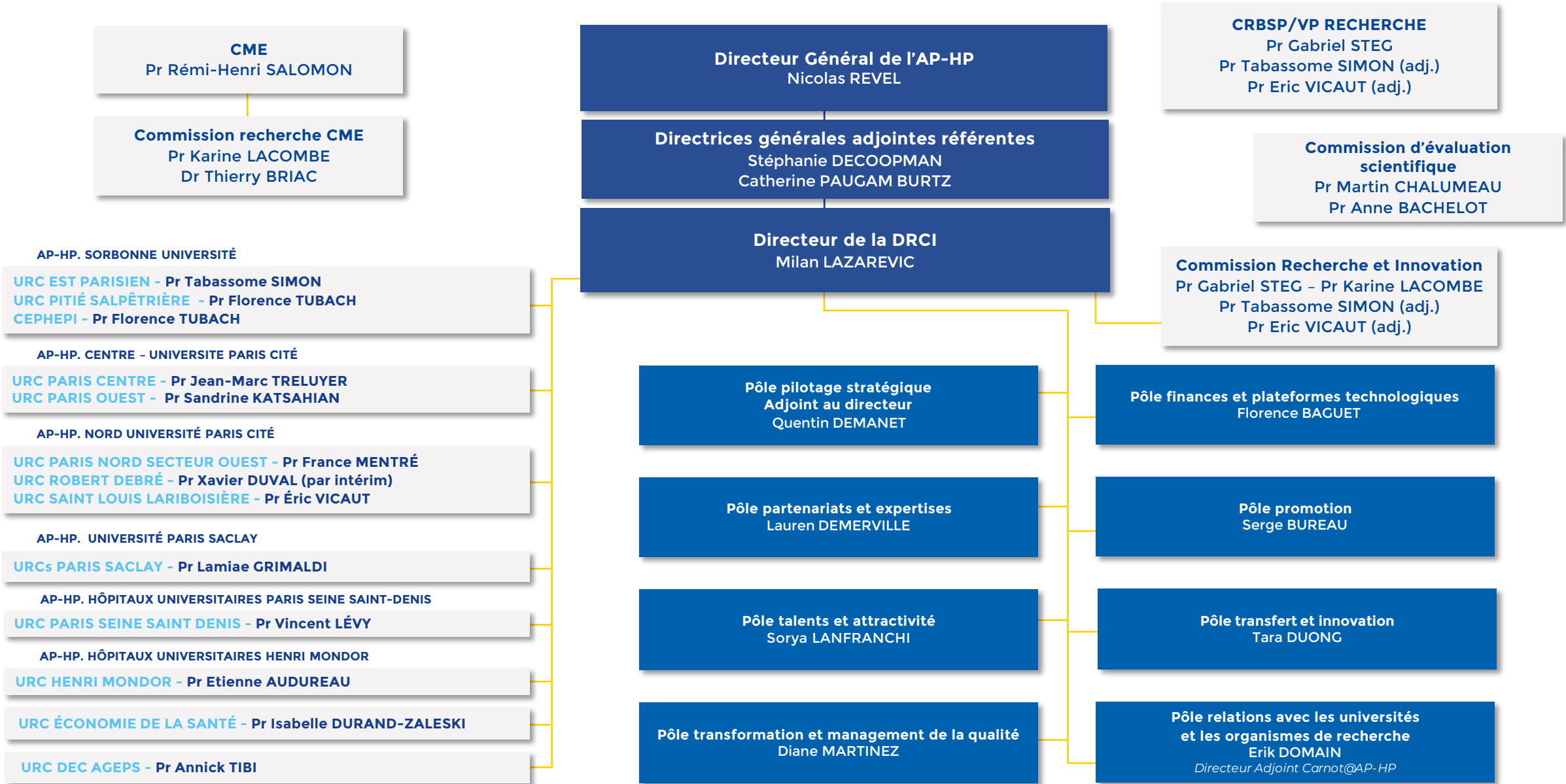
ORGANIGRAMME

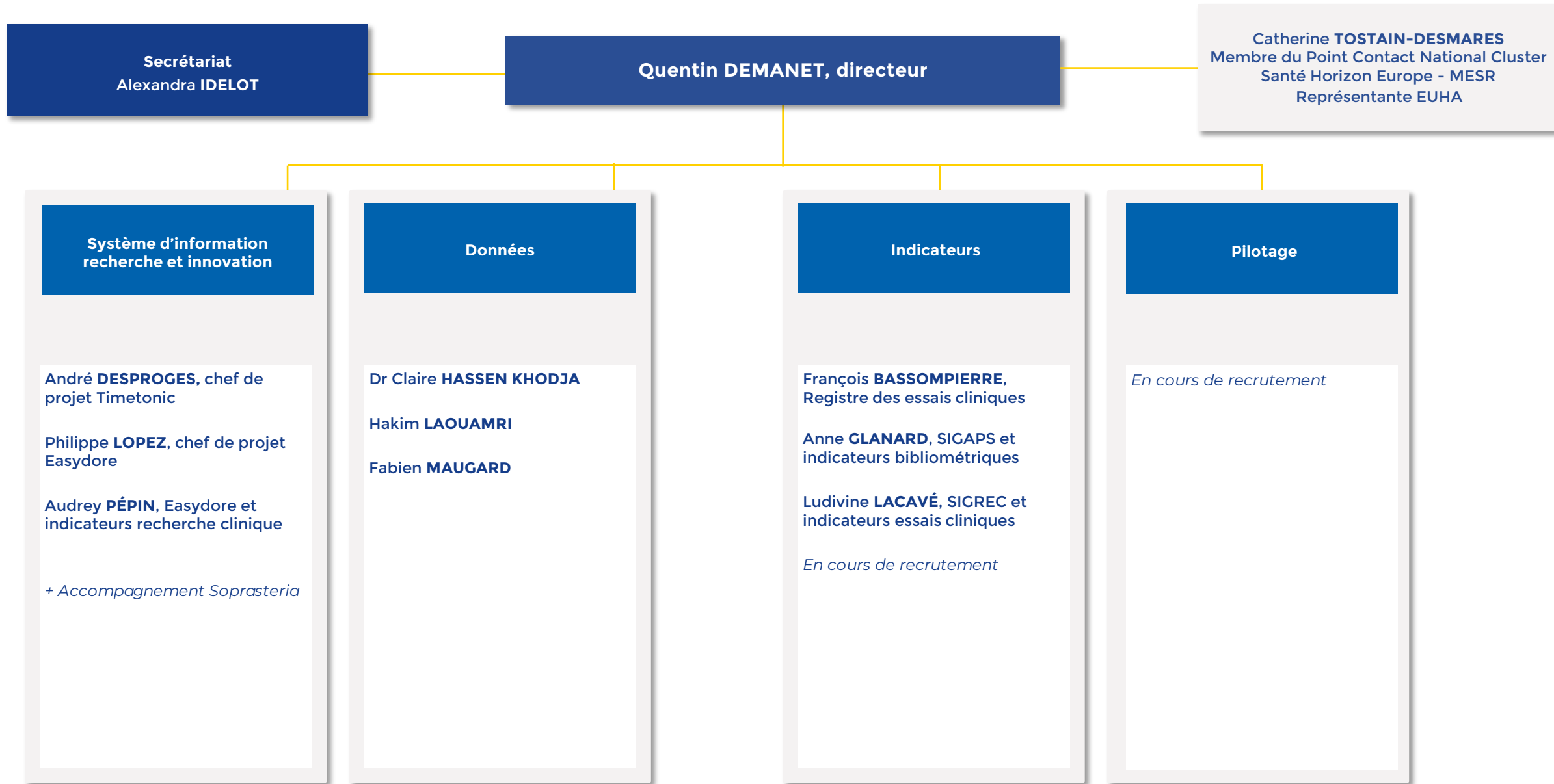
DE LA DRCI

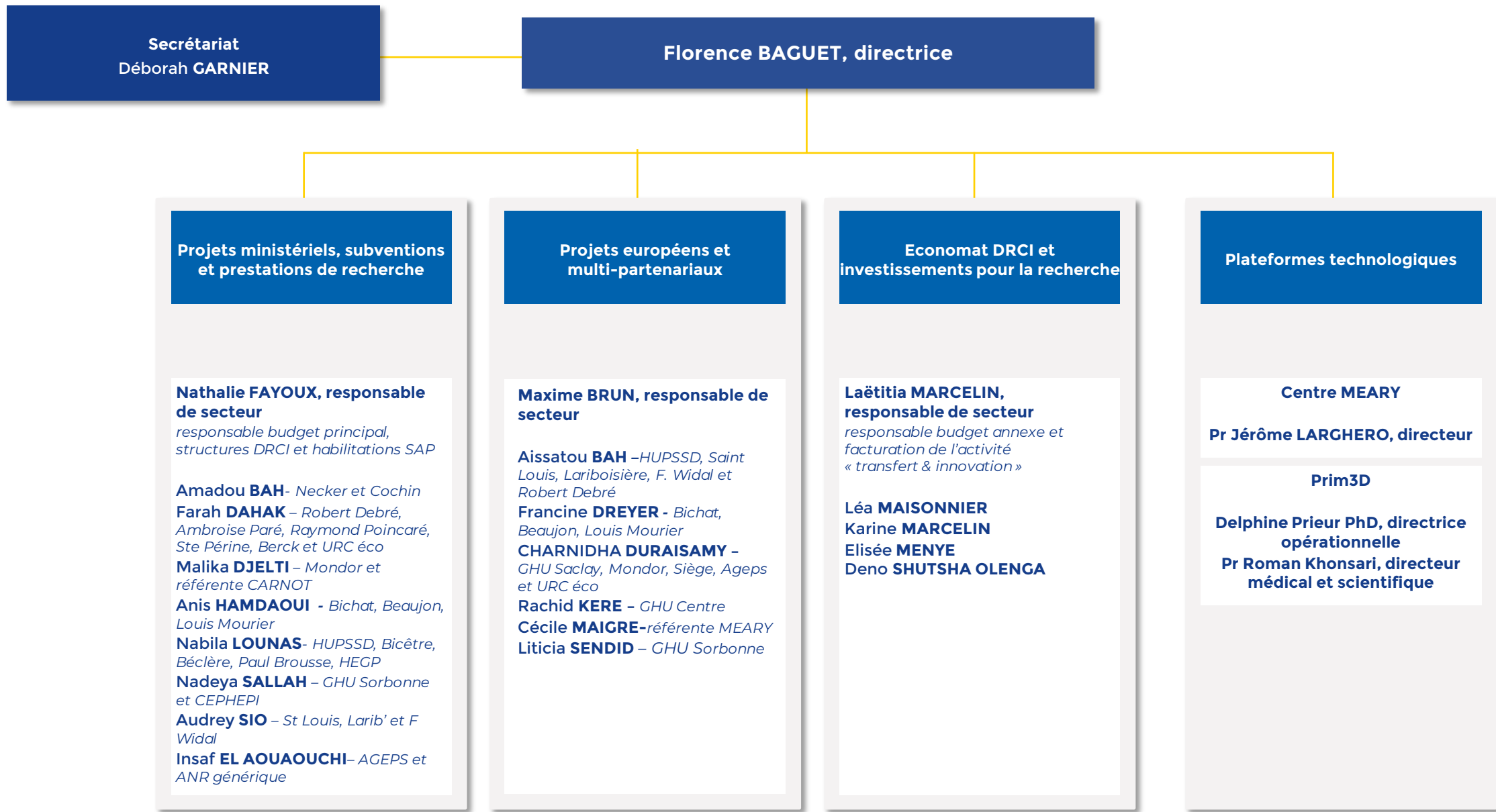
DE L'AP-HP >>

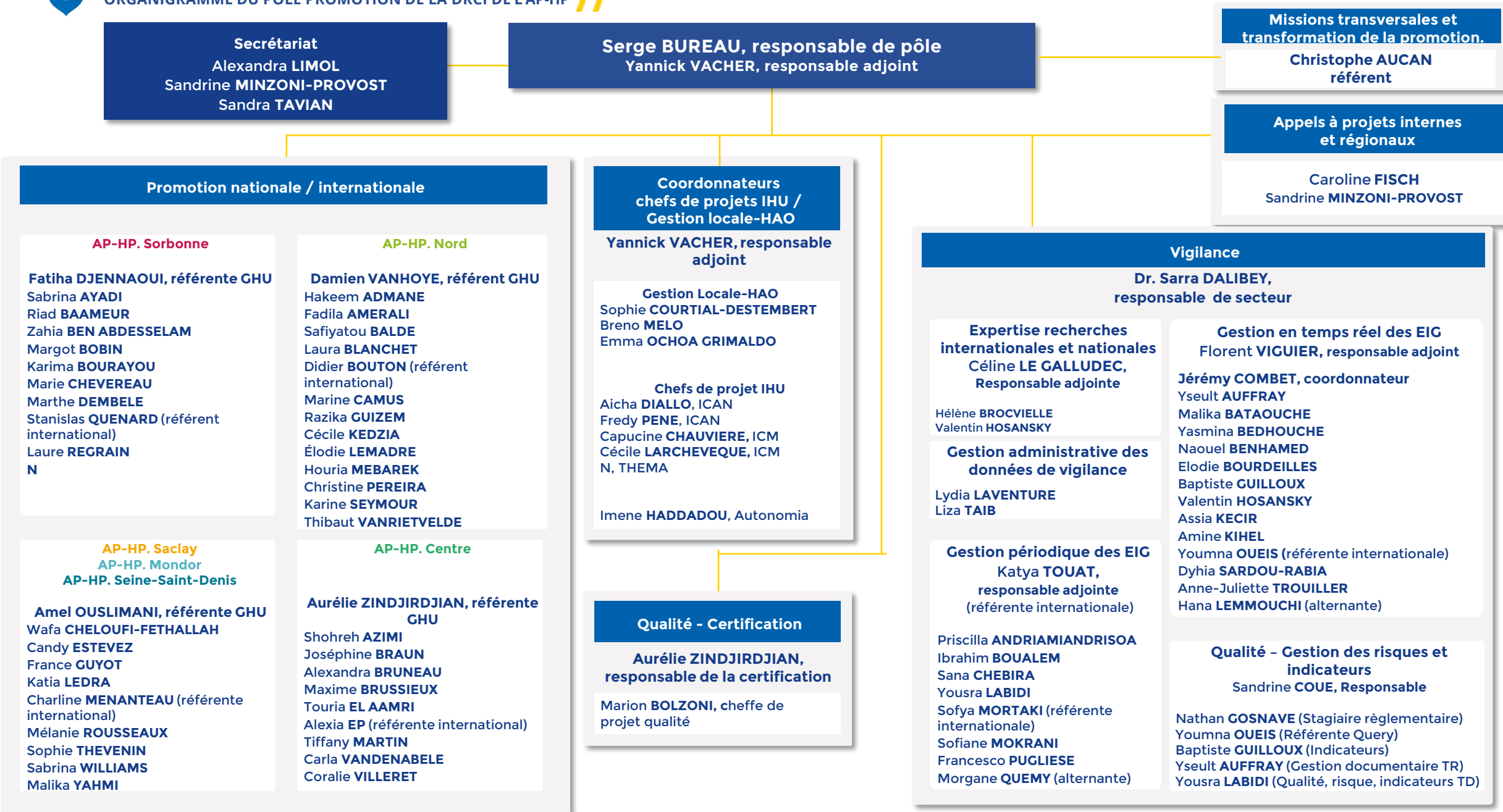
DIRECTION DE LA RECHERCHE CLINIQUE, DE L'INNOVATION, DES RELATIONS
AVEC LES UNIVERSITÉS ET LES ORGANISMES DE RECHERCHE (DRCI) DE L'AP-HP

29 Août 2024











Secrétariat
Marie-Agnès LEFÈVRE

Lauren DEMERVILLE, responsable de pôle

Responsable opérations transversales
Sandrine SAGNES

Collaborations de recherche industrielle et académique

Anne GYSEMBERGH-HOUAL,
Responsable de secteur
Adjointe au responsable de pôle

AP-HP. Centre

Alexandre BOURGOIN (HEGP, NCK, HTD)
Violaine EMOURGEON (CCH, , BRC)

AP-HP. Nord

Corentin D'HONDT (BCH, BJN)
Violaine EMOURGEON (BCH, BJN, RDB, LMR)
Allyre LOHIER (SLS, LRB, FDW, BRT)

AP-HP. Sorbonne

Thomas LEVY (PSL)
Nesrine NAIMI (SAT, TNN, TRS, CFX, RTH, LRG)

AP-HP. Saclay

Nathanaël RANDRIAMBOARISON

AP-HP. Mondor

AP-HP. Seine-Saint-Denis
Anastasia SUKHANOVA

Grands projets nationaux

Laure GUILBAUD,
Responsable de secteur

Coordination des grands projets nationaux

Imène BOUDAUD
Aurélie GOURGEON
Mehdi KADHEFI
Nadia TADJINE

Chefs de projet - RHU

Isabelle GIRAUD - PREDIMAP
Alice JOMBERT - DESTINATION 2024
Julie JOUAN - AUDINNOVE
Marie KLEIN - OPERANDI
Capucine LEPICARD - EVIRED
Mylène TEWTEL - IRIS

Montage des projets nationaux et européens

Antoine CAMPAGNE, AP-HP. Nord
Mor MBODJI
Silvia CASINI

Secteur Europe

Amélie GUISSÉAU,
Responsable de secteur

AP-HP. Centre

Nicolas BERTOLUCCI
Kevin BONNY

AP-HP. Nord

Aurélien CALVETTI
Nicha Le DALL

AP-HP. Seine-Saint-Denis
Siège de l'AP-HP

Aurélien CALVETTI

AP-HP. Sorbonne

Madliane BOLLY
Essuih KOFFI

AP-HP. Saclay

AP-HP. Mondor

Essuih KOFFI

Guichet unique des promoteurs académiques et industriels

Zakia IDIR,
Responsable de secteur

Karine MARTIN,
Responsable adjointe du secteur

Naima ACED
Wassila ARRACHE
Nadira BOUSELOUA
Sébastien CAMUS
Lyes CHAHI
Nour DALLOUL
Sabah GHOMRASSENI
Carmen LABISSI
Nabil MOKRANE
Catherine PASSEE-COUTRIN
Frédéric PETIT
Irina SIDINA
Wafa ZOUGAR

Référents oncologie

Mohamadou AIDARA
Wiem BEN KILANI
Laurie CARUGE

Expertise juridique

Zouleikha BENTOUMI,
Responsable de secteur

AP-HP. Nord

Marianna AUROUSSEAU (par intérim)

AP-HP. Sorbonne

Marianna AUROUSSEAU

AP-HP. Centre

Marie HADDAD

AP-HP. Saclay

AP-HP. Mondor

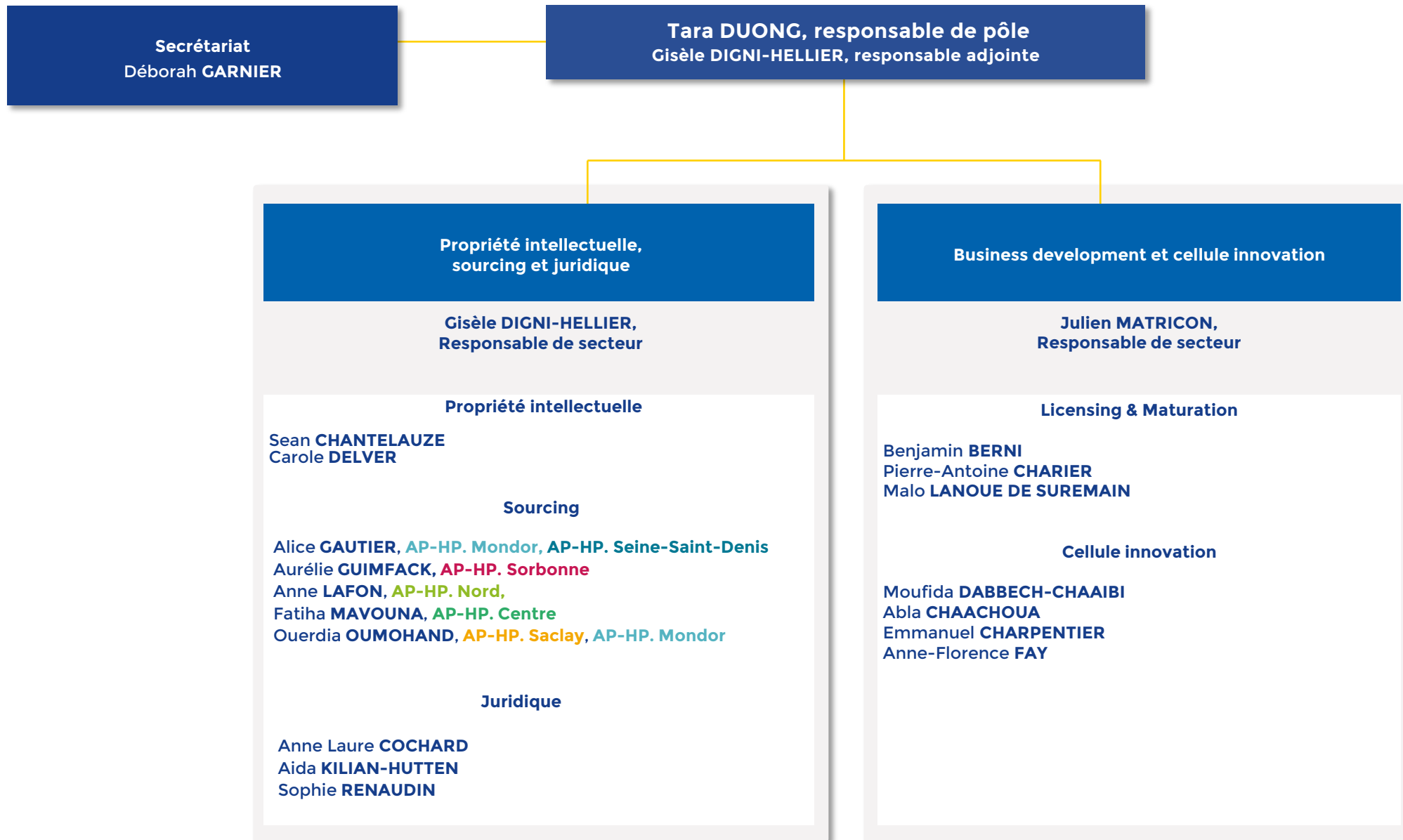
AP-HP. Seine-Saint-Denis
Edith ROMAN

Partenariats institutionnels

Relations partenariales avec les universités et organismes de recherche

Julien TRONCHOT









Directeur du Carnot@AP-HP
Milan LAZAREVIC

Directeur adjoint du Carnot@AP-HP
Erik DOMAIN

Coordination Carnot@AP-HP

Daniele GRAZZIOTIN-ESCARGUEIL

Développement des partenariats Industriels

Gaèle RIGALT

**Développement de l'Alliance
« santé digitale
et technologies numériques »**

Stella HOMER